

MediFlex

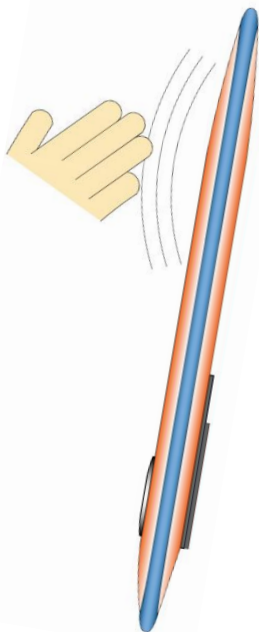
Universell einsetzbarer Rufsensor

Auslösung entweder über leichte Knickbetätigung und/oder berührungslos

MediFlex intelligente Technik

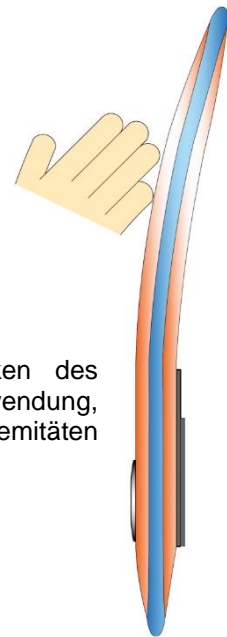


Durch diverse **optionale**, intelligente Befestigungsmöglichkeiten kann eine universelle Montage an Rollstühlen, Bettgestellen, Tischbeinen usw. erfolgen.

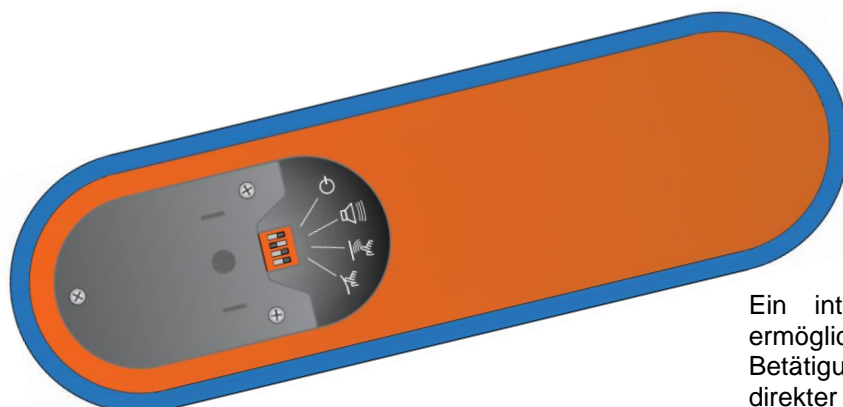


Berührungslose Auslösemöglichkeit bei starken geriatrischen Einschränkungen.

Rufauslösung über leichtes Knicken des **MediFlex** findet beispielsweise Anwendung, wenn mit Kopf, Knie oder andere Extremitäten ein Ruf ausgelöst werden soll.



Beide Funktionsmöglichkeiten können auch zusammen aktiviert werden. Dies erhöht die Sicherheit.



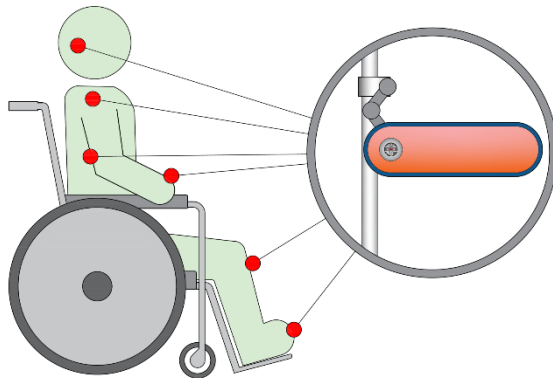
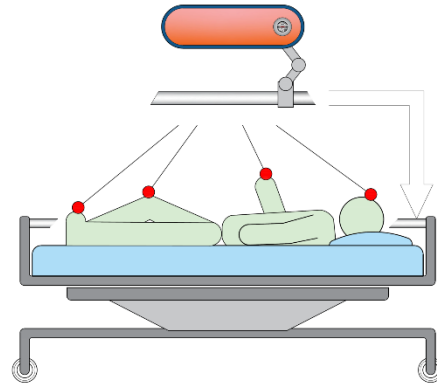
Darstellung der Rückseite mit Schaltern:

EIN / AUS: Gerät **MediFlex**
Rufauslösung mit Signalton
Rufauslösung berührungslos
Ruf bei leichtem Knicken

Ein integrierter akustischer Signalgeber ermöglicht die Erkennung einer erfolgreichen Betätigung auch bei fehlender optischer direkter Sichtverbindung.

Anwendungsbeispiele

In oder an einem Bett oder z.B. einem Rollstuhl wird der **MediFlex** über optional erhältliche bewegliche Arme und Halterungen so platziert, dass ein Ruf mit der entsprechenden Extremität leicht ausgelöst werden kann, auch berührungslos.



Der Ruf wird entweder berührungslos, durch leichtes Knicken des **MediFlex**, oder beide Funktionen gleichzeitig ausgelöst.



Zur Befestigung sind drei unterschiedliche **optionale** Gelenk-Halterungen vorgesehen. Davon eine mit magnetischer Haltefläche.

Ausführung entweder mit integriertem Funkmodul in 869 MHz Sozialalarmfrequenz und damit kompatibel zu allen **VARIOREC®** Empfängern gleicher Frequenz

oder

über unseren bewährten **CareCon** Adapter an jede gängige Lichtrufanlage auch mit Kabelverbindung anschließbar.



Technische Daten Funkausführung **MediFlex**:

Rufsensor Auslösung Berührung und berührungslos
 Betriebsfrequenz: 869 MHz (Sozialalarmfrequenz)
 Batterie: CR 2430
 Auslösung: Berührungslos und/oder Knicken
 Schutzart: 43, nicht für Nasszellen geeignet
 Abmessungen: 320 x 90 x 28 mm (BxHxT)
 Gewicht: ca. 140 g

Technische Daten Kabelanbindung **MediFlex**:

Rufsensor Auslösung mit Berührung und berührungslos
 Anschluss: RJ 45 für CareCon Adapter
 Betriebsspannung: 24 V DC extern zugeführt
 Auslösung: Berührungslos und/oder Knicken
 Schutzart: 43, nicht für Nasszellen geeignet
 Abmessungen: 320 x 90 x 28 mm (BxHxT)
 Gewicht: ca. 140 g